

Monteringsanvisning Avskiljare

Produkt

bia avskiljare tillverkad av återvunnen glasfiberarmerad polyester avsedd för markförläggning.

Transport

Avskiljaren får ej ligga mot vassa föremål eller utsättas för slag och stötar samt skall vara fast-surrad under transporten.

Lossning

Vid lossning skall avskiljaren lyftas ned. Använd lyftöglor eller band. **Lyft ej i manhålsstigare.** Kontrollera att inga transportskador uppstått. Om så har skett skall skadeanmälan ställas till transportören.

Montering i torr mark

Schaktet skall grävas minst 0,6 m bredare och 0,6 m längre än avskiljaren samt till ett sådant djup att erforderlig grusbädd kan erhållas. På schaktbotten utlägges en minst 300 mm tjock bädd av stenfritt grus, 2 - 8 mm. Packa noggrant.

Avskiljaren lyfts försiktigt ned på grusbädden. Väg in avskiljaren så att den ej ligger med bakfall. Återfyll runt avskiljaren med stenfritt grus, 2 - 8 mm, till mitten av avskiljaren. Fyll avskiljaren med vatten. Vattna och packa noggrant runt avskiljaren. Montera röranslutningar. Återfyll runt avskiljaren till ca. 300 mm ovan avskiljaren med stenfritt grus, 2 - 8 mm. Resterande återfyllning kan ske med sand eller grus, större sten än 80 mm bör ej förekomma.

Montering i lösa jordlager

Om risk för uppflytning på grund av högt grundvatten eller vid förläggning i lösa jordlager såsom lera, dy eller torv måste avskiljaren förankras vid en underliggande betongplatta.

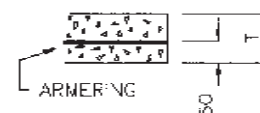
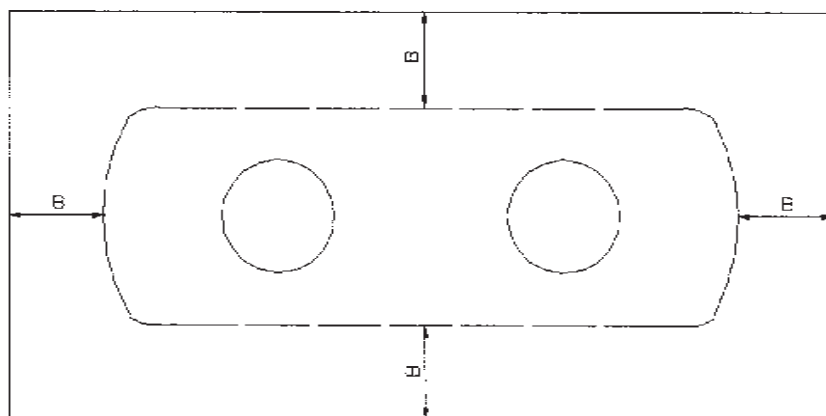
Förankringsplattan bör dimensioneras av statiker.

Monteringsanvisning Avskiljare

Montering i samband med trafiklaster

Om avskiljaren placeras närmare än 1,5 m där trafiklaster kan förekomma måste den skyddas med en tryckutjämningsplatta. Denna platta utgör dessutom skydd mot lyftkrafter vid högt grundvatten. Avskiljarens manhålshalsar får ej gutas och ej heller utsättas för trafiklast. Tryckutjämningsplattan bör dimensioneras av statiker. Rekommendation : Vid normala torra förhållanden. I övriga fall konsultera en statiker. Armerad betongplatta kval. 11 K 250. Armering, kval. KS 40 Ø 12 cc 100, 2 st runt kant Ø 10.

Avskiljare bredd mm	Fordonstyp		
	Personbil	Lastbil - normal	Lastbil - tung
	Axeltryck 15 kN Hjultryck 10 kN	Axeltryck 70 kN Hjultryck 42 kN	Axeltryck 100 kN Hjultryck 60 kN
≥ 1150	T = 13 cm B = 25 cm	T = 18 cm B = 50 cm	T = 20 cm B = 100 cm
≥ 1550	T = 15 cm B = 25 cm	T = 20 cm B = 50 cm	T = 24 cm B = 100 cm
≥ 2000	T = 18 cm B = 25 cm	T = 23 cm B = 50 cm	T = 28 cm B = 100 cm



Rätt till mått och konstruktionsförändringar förbehålles